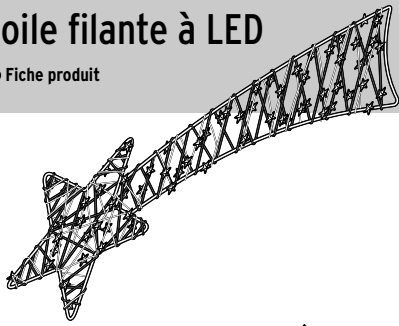


# Étoile filante à LED

fr Fiche produit



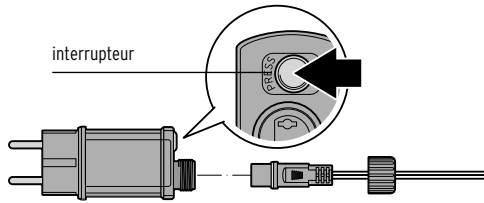
## Pour votre sécurité ⚠

Lisez attentivement les consignes de sécurité et n'utilisez cet article que de la façon décrite dans ce mode d'emploi afin d'éviter tout risque de détérioration ou de blessure. Conservez ce mode d'emploi pour pouvoir le consulter ultérieurement. Si vous donnez, prêtez ou vendez cet article, remettez ce mode d'emploi en même temps que l'article.

Cet article est uniquement conçu à des fins de décoration et n'est pas adapté pour éclairer une pièce. Cet article est adapté à une utilisation à l'intérieur et à l'extérieur. Cet article est destiné à l'usage privé et ne convient pas à un usage commercial ou professionnel.

- Tenez le matériel d'emballage hors de portée des enfants. Il y a notamment risque d'étouffement!
- Les enfants ne sont pas conscients des risques qu'entraîne l'utilisation incorrecte des appareils électriques. Ne laissez donc pas les enfants utiliser des appareils électriques sans surveillance.
- L'article est conçu pour être utilisé à l'extérieur et a un indice de protection IP44. Cela signifie que l'article est protégé contre les contacts avec un outil ou un fil et contre les corps étrangers solides d'un diamètre supérieur à 1 mm, ainsi que contre les projections d'eau telles que la pluie. Protégez-le néanmoins contre les fortes pluies et l'eau courante. L'article ne doit en aucun cas être utilisé sous l'eau. Cela entraînerait immédiatement un court-circuit et un risque de choc électrique.
- Ne raccordez l'article qu'à une prise de courant installée conformément à la réglementation et dont la tension correspond aux caractéristiques techniques de l'adaptateur secteur. Les LED ne sont pas gradables. Ne raccordez donc pas l'article à une prise de courant avec variateur de lumière.
- N'utilisez pas de rallonge.
- Commencez toujours par connecter le cordon d'alimentation à l'adaptateur secteur avant de brancher l'adaptateur secteur dans la prise de courant. Débranchez toujours l'adaptateur secteur de la prise de courant avant de déconnecter le cordon d'alimentation de l'adaptateur secteur.
- Débranchez l'adaptateur secteur de la prise de courant, ... en cas de dysfonctionnement pendant l'utilisation, ... en cas d'orage, ... avant de nettoyer l'article. Tirez toujours sur l'adaptateur secteur, non pas sur le cordon d'alimentation.
- Il ne faut utiliser l'article qu'avec l'adaptateur secteur fourni.
- Le cordon d'alimentation ne doit être ni coincé ni tordu. Tenez le cordon éloigné des surfaces chaudes et des arêtes coupantes.
- L'article ne doit pas être raccordé électriquement à d'autres guirlandes lumineuses ou objets électriques similaires.
- L'interrupteur ne coupe pas l'adaptateur secteur de l'alimentation électrique. L'alimentation électrique ne peut être coupée qu'en débranchant l'adaptateur secteur. La prise de courant utilisée doit être aisément accessible afin que vous puissiez retirer rapidement l'adaptateur secteur si besoin.
- Ne vous servez pas de l'article si l'article, le cordon d'alimentation ou l'adaptateur secteur présentent des détériorations visibles.
- Ne modifiez pas l'article. Ne changez pas vous-même le cordon d'alimentation. Si le cordon d'alimentation est endommagé, éliminez l'article dans le respect de la réglementation en vigueur.
- Disposez le cordon d'alimentation de manière à ce que personne ne puisse trébucher dessus. Le cordon ne doit pas être enterré, car il n'est pas conçu/homologué pour ce type de pose.
- Ne placez pas l'article dans un emplacement présentant des creux et renforcements où des flaques pourraient se former.
- Les LED définitivement intégrées ne peuvent ni ne doivent être remplacées.
- Pour le nettoyage, n'utilisez pas de produits chimiques ni de nettoyeurs agressifs ou abrasifs.
- L'article peut être utilisé à l'extérieur jusqu'à env. -10 °C. Si la température descend encore, gardez-le à l'intérieur pour éviter les détériorations.
- L'article n'est pas conçu pour résister aux vents forts, tempêtes ou autres! Rentrez-le à temps, si un vent fort ou une tempête menace.
- N'allumez pas l'article dans son emballage et ne le couvrez pas pendant qu'il fonctionne.

## Brancher / allumer/éteindre / fonction minuterie



1. Branchez la fiche du cordon d'alimentation dans la prise de l'adaptateur secteur et serrez bien le capot de protection.
2. Branchez l'adaptateur secteur dans une prise de courant.
3. Appuyez sur l'interrupteur de l'adaptateur secteur ...
  - ... **1x** pour allumer l'article en continu.
  - ... **2x**, pour allumer l'article avec la fonction minuterie. Les LED des guirlandes lumineuses clignotent 2x puis restent allumées en continu.
  - ... **3x** pour éteindre l'article.

Si l'article est déjà allumé après le raccordement à la prise de courant, la séquence change comme suit:

appuyer 1x = activer la fonction minuterie; appuyer 2x = éteindre, etc.  
**Fonction minuterie:** les LED s'allument et s'éteignent à la cadence suivante: 6 heures ALLUMÉE, 18 heures ÉTEINTE, 6 heures ALLUMÉE, etc.

## Nettoyage

1. Débranchez l'adaptateur secteur de la prise de courant.
2. Nettoyez l'article avec un chiffon sec, doux et non pelucheux.

## Caractéristiques techniques

<b>Modèle</b>	
<b>grande (longueur 55 cm):</b>	<b>691 901 (Suisse)</b>
Adaptateur secteur	220-240 V ~ 50/60 Hz
Entrée:	3,5 V  1 W
Sortie:	(le symbole  signifie courant continu)
Classe de protection:	II
Indice de protection:	IP55 (Suisse)
Guirlande lumineuse	3,5 V  max. 0,7 W
Sortie:	70 LED (non remplaçables)
Agent lumineux:	
Classe de protection:	III
Indice de protection:	IP44
Température ambiante:	de -10 à +40 °C

<b>Modèle</b>	
<b>petite (longueur 40 cm):</b>	<b>691 907 (Suisse)</b>
Adaptateur secteur	220-240 V ~ 50/60 Hz
Entrée:	3,5 V  0,6 W
Sortie:	(le symbole  signifie courant continu)
Classe de protection:	II
Indice de protection:	IP55 (Suisse)
Guirlande lumineuse	3,5 V  max. 0,35 W
Sortie:	35 LED (non remplaçables)
Agent lumineux:	
Classe de protection:	III
Indice de protection:	IP44
Température ambiante:	de -10 à +40 °C

Made exclusively for: Tchibo GmbH, Überseering 18, 22297 Hamburg, Germany, www.tchibo.ch

Sous réserve de modifications techniques et esthétiques de l'article dues à l'amélioration des produits.



## Fixer l'étoile filante avec le crochet autocollant

Respectez les consignes suivantes pour que le crochet adhère bien au mur:

Le film adhésif adhère à toutes les surfaces lisses et planes comme les surfaces en miroir, verre et carrelage. Ne collez pas le crochet sur des joints ou autres surfaces irrégulières. Le film adhésif n'adhère pas aux surfaces à reliefs.

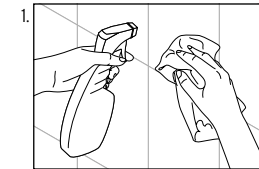
Le film adhésif est prévu pour être fixé durablement. Évitez de fixer le crochet sur les surfaces délicates si vous pensez le retirer plus tard.

Vous obtiendrez une adhérence optimale à des températures de 23 °C à 40 °C.

Le crochet est uniquement conçu pour accrocher l'étoile filante. N'y accrochez pas d'autres objets.

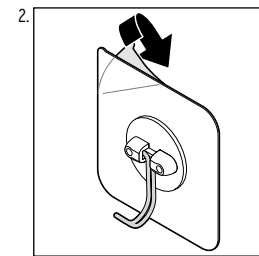
Capacité de charge: max. 0,5 kg

## Fixer les crochets

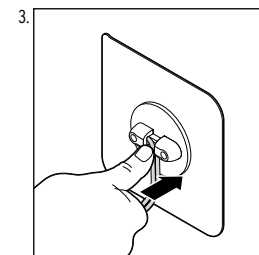


La surface d'application doit être exempte de poussière, graisse, silicone ou calcaire. Nettoyez-la et dégraissez-la à l'**alcool pur (isopropanol)** ou à l'**alcool à brûler**. Les nettoyeurs pour salle de bain ou multi-usage ne sont pas appropriés.

Essuyez légèrement l'emplacement nettoyé et laissez-le sécher jusqu'à ce qu'il soit parfaitement sec.

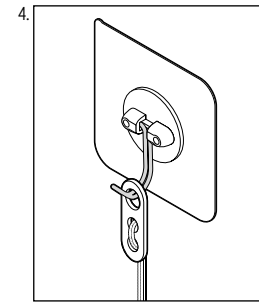


Retirez le film de protection au dos du crochet et collez le crochet sur la surface nettoyée.



Appliquez le film tout autour du crochet et appuyez aussi sur le crochet.

**Attendez 24 heures** que le crochet puisse entièrement supporter sa charge.



Accrochez l'article sur le crochet, comme illustré.

## Élimination

L'article et son **emballage** sont produits à partir de matériaux valorisables pouvant être recyclés afin de réduire la quantité de déchets et de préserver l'environnement. Éliminez l'emballage selon les principes de la collecte sélective en séparant le papier, le carton et les emballages légers.



Les **appareils** signalés par ce symbole ne doivent pas être éliminés avec les ordures ménagères!

Vous êtes tenu par la législation d'éliminer les appareils en fin de vie en les séparant des ordures ménagères.

Les appareils électriques contiennent des substances dangereuses qui peuvent nuire à l'environnement et à la santé en cas de stockage et d'élimination incorrects. Pour avoir des informations sur les centres de collecte où remettre les appareils en fin de vie, adressez-vous à votre municipalité.

## Référence:

**grande: 691 901 (CH)**  
**petite: 691 907 (CH)**